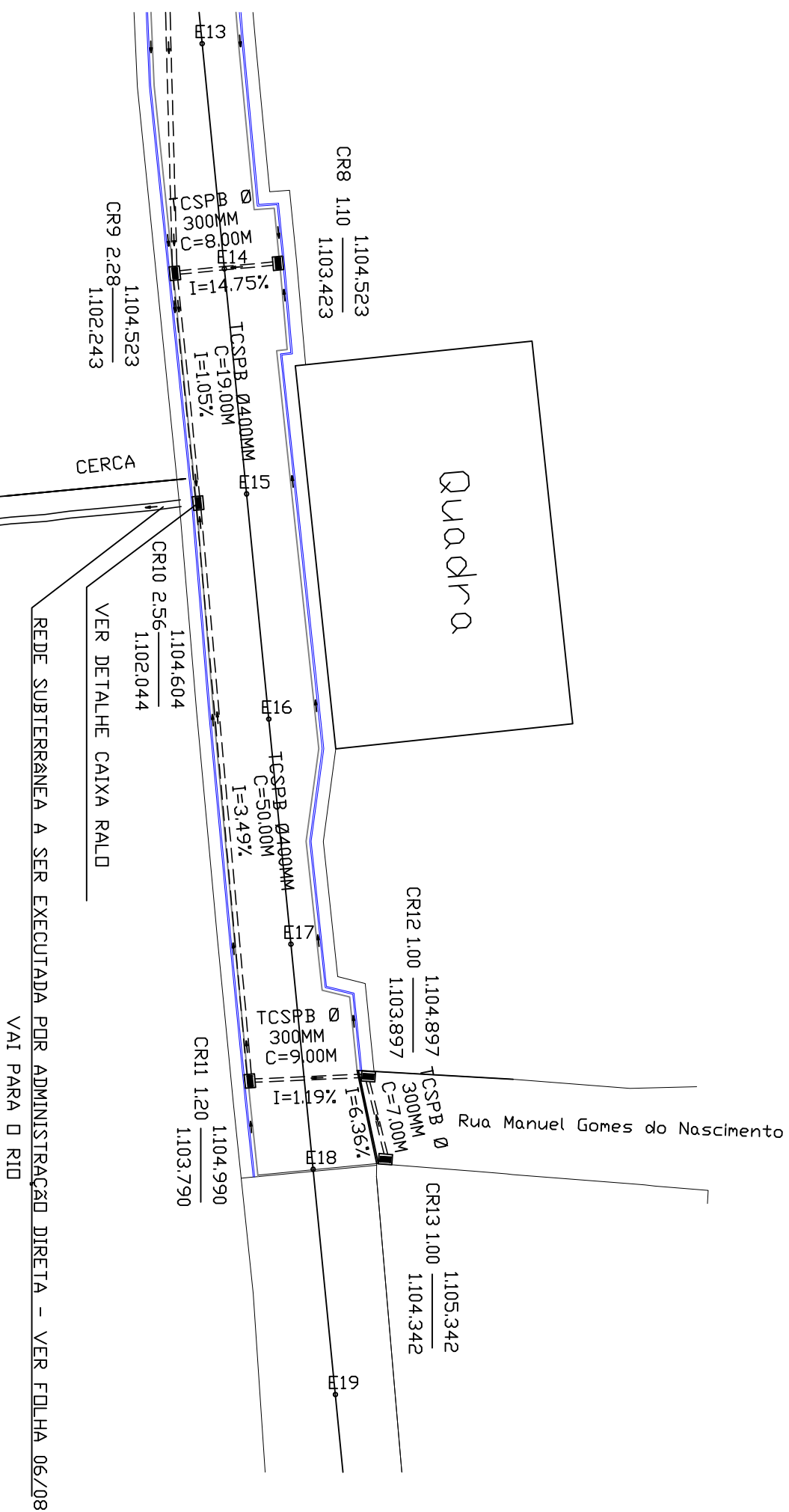
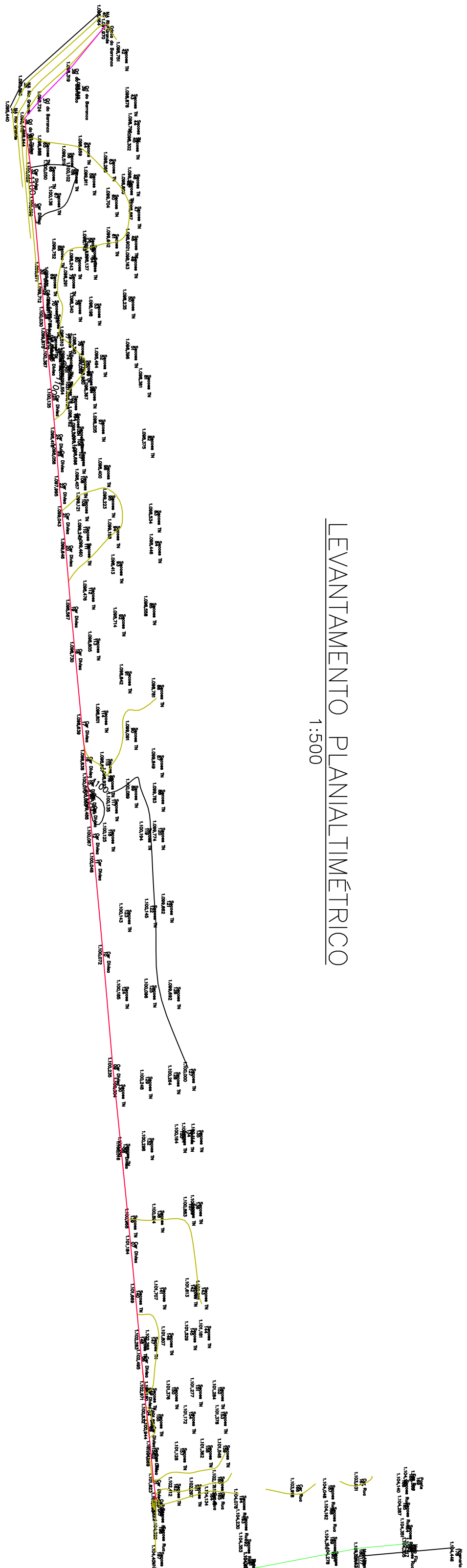
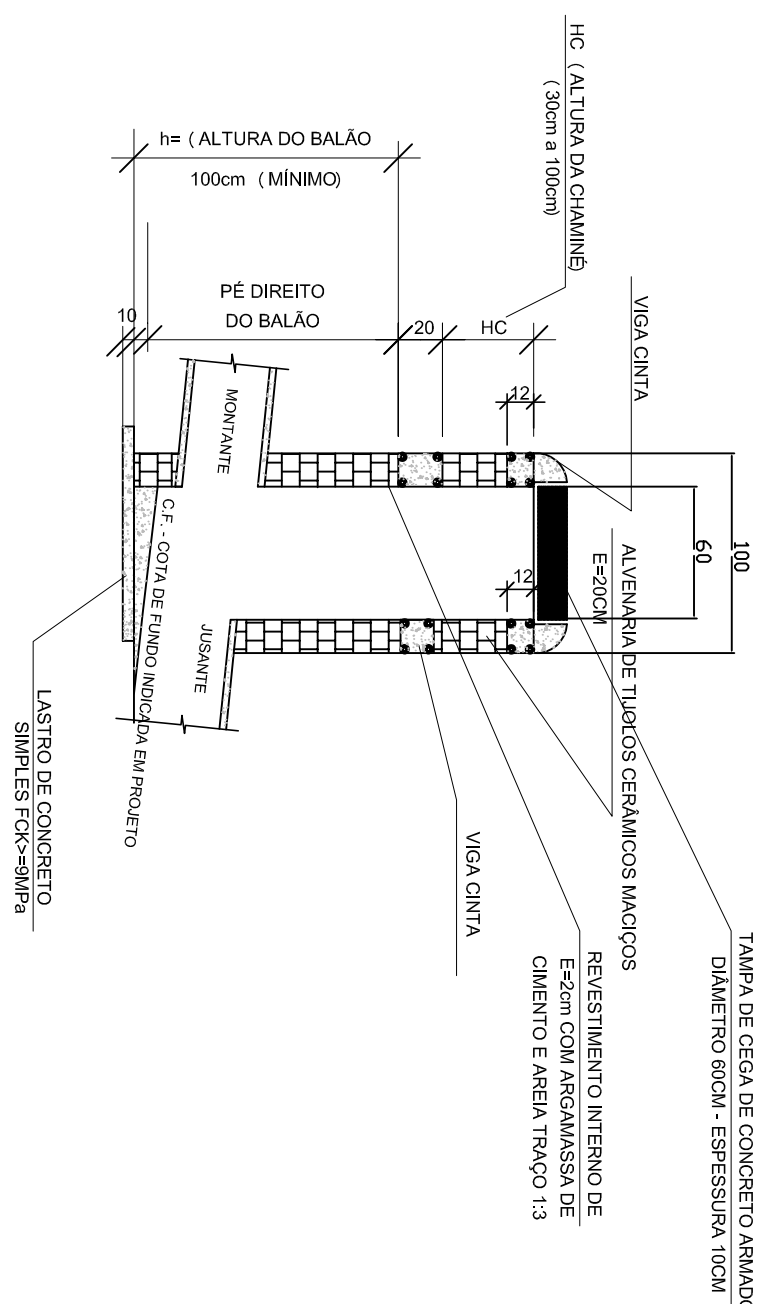
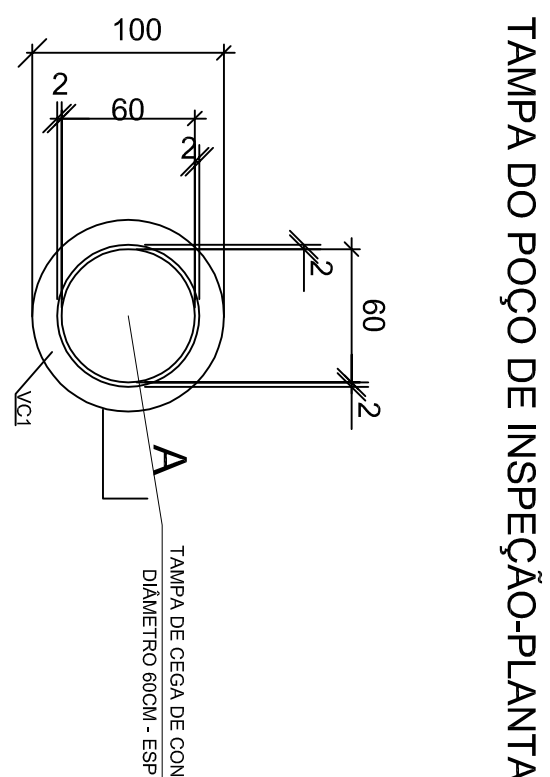
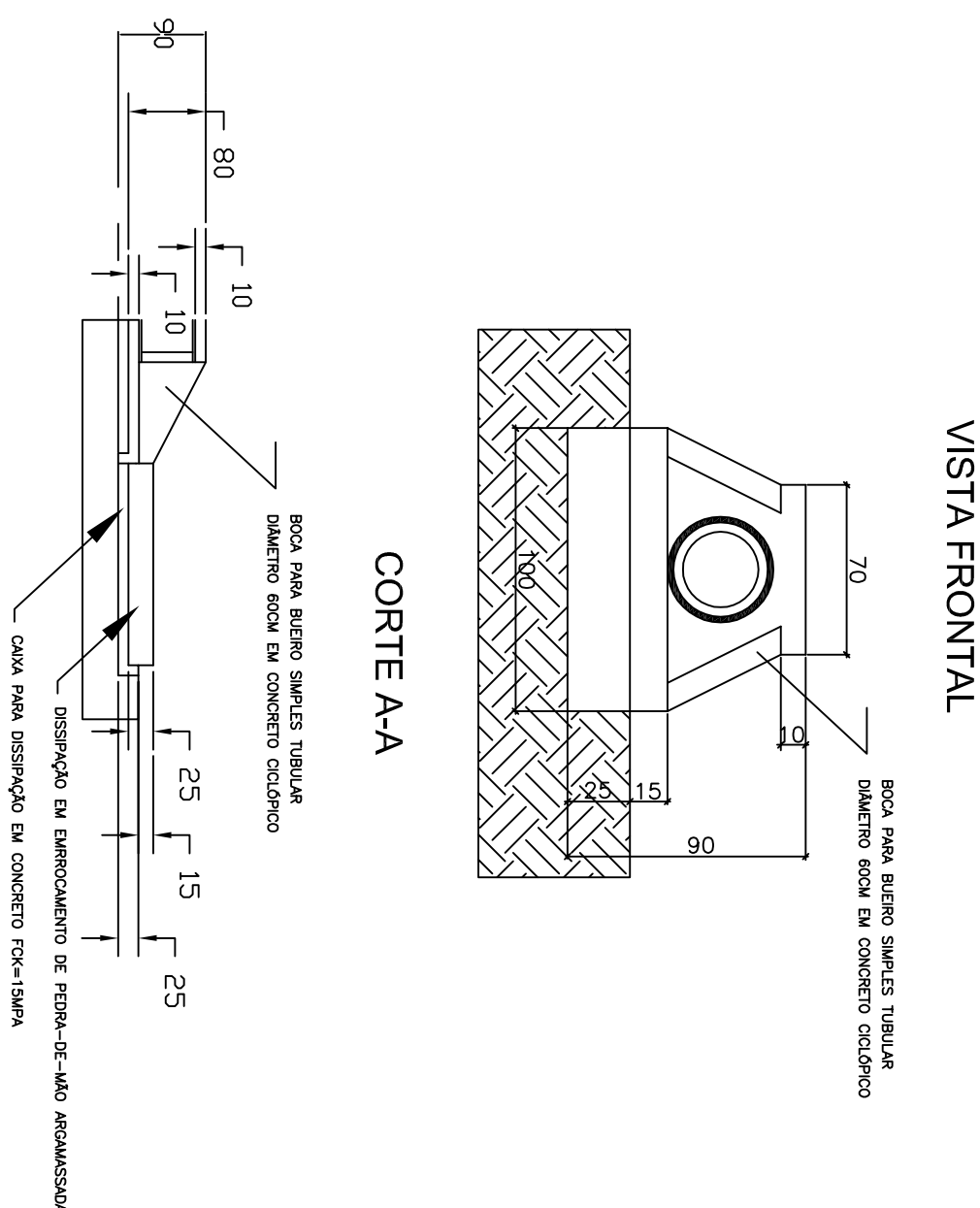
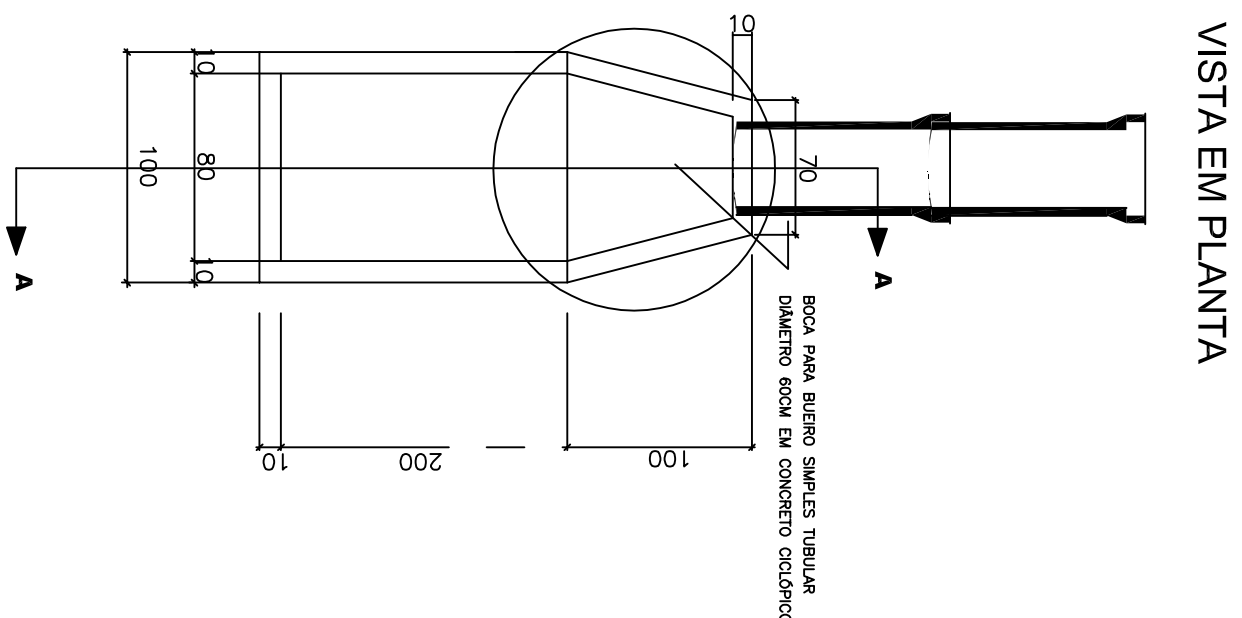
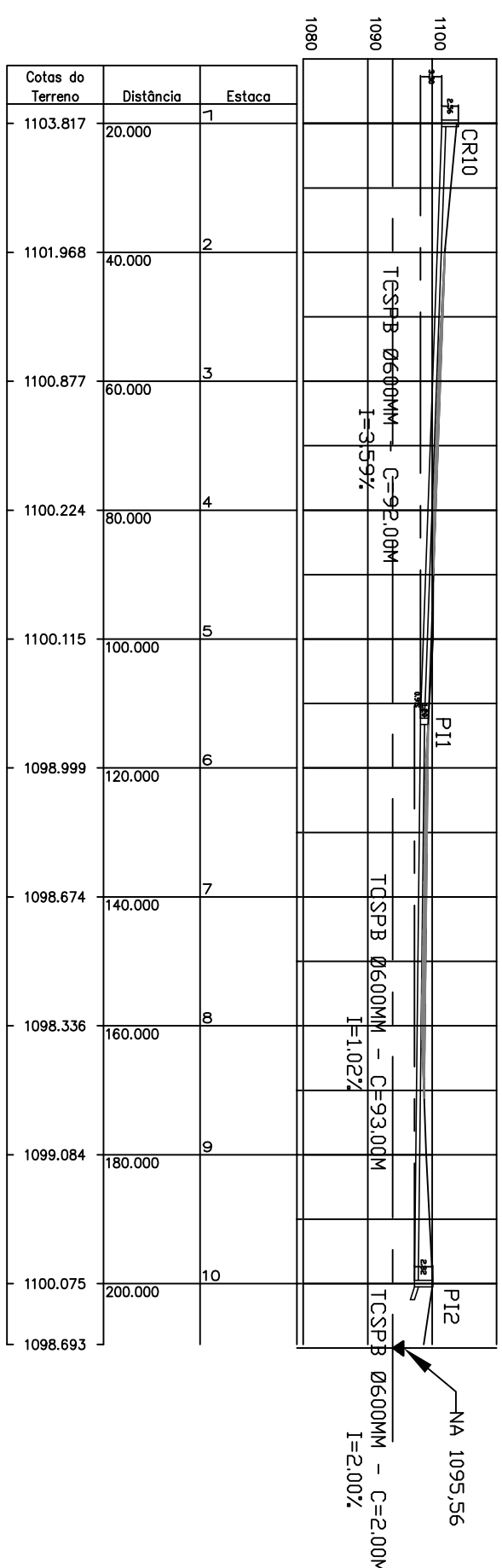


## 1:500

## 1:500



ESCALAS HORIZONTAL 1:10 – VERTICAL 1:10



ANEXO IX – PROJETO CIVIL		FOLHA Nº.
06/08		
LEVANTAMENTO PLANIMÉTRICO E PROJETO DE DRENAGEM PLUVIAL – EXECUÇÃO DIRETA		
DEBETO/ARLINDO PAVIMENTAÇÃO DE VIAS URBANAS LUCILA RUA DEVALDO DA SILVA LAMINI, BARRO VILA Nº DA DEPERAÇÃO 1059990-66 – Nº SICOV 879598 ARL MS193325		
PROPRIETÁRIO/CONDOMÍNIO: PREFEITURA MUNICIPAL DE BOM JARDIM DE MINAS – MG CNPJ Nº1684847/2001-23 END. CORRESP. AV. DOM SILVEIRIN, Nº179 – CENTRO BOM JARDIM DE MINAS-MG – 37310-000 e-mail: gabriel.eaboraj@deminas.org.br – TEL.: (035)3292-1601		
ÁREAS (m²)	ASSINATURAS	
TUBO CONCRETO SUITES PB 8200MM = 52,00ML TUBO CONCRETO SUITES PB 6400MM = 193,00ML TUBO CONCRETO SUITES PB 6800MM = 187,00ML CANA PAULO = 13 UNO. POÇO DE INTERSEÇÃO = 02 UNO. MEIO-FIOS PRÉ-MOLDADOS = 661,34ML SARLETAS MOLDADAS EM LODO = 611,34ML CALÇAMENTO = 2.397,02M2 PASEIOS = 665,89M2 = 39,99M3 TOTAL DE PAVIMENTAÇÃO = 3.063,16M2  PROJETO DE SINALIZAÇÃO = 01 UNO. PROJETO DE ACESSIBILIDADE = 01 UNO. REGULARIZAÇÃO DO CALÇAMENTO = 2.688,99M2 REGULARIZAÇÃO DOS PASSEIOS = 654,49M2 ÁREA TOTAL DA INTERVENÇÃO = 3.343,48M2	PROPRIETÁRIO/CONDOMÍNIO: SÉRGIO MARTINS PREFEITO MUNICIPAL  PREFEITURA MUNICIPAL DE BOM JARDIM DE MINAS-MG	DATA: 16/04/2019 ESPECÍFICAS: INDICAÇÕES FORMATO: A1 Assinado: CLIFFORD REVISÃO:
IMPORTANTE:		ENGº R.T. CLIFFORD PETERLE REZENDE ENGENHEIRO CIVIL – CREA/MG 565477/D R. T. PREFEITURA MUNICIPAL DE BOM JARDIM DE MINAS-MG

LOCALIZAÇÃO PRANCHA 01/08

DESPACHOS DA P.M.B.J.M